

Schärfanleitung

für Ihren keramisch gebundenen Wasserabziehstein

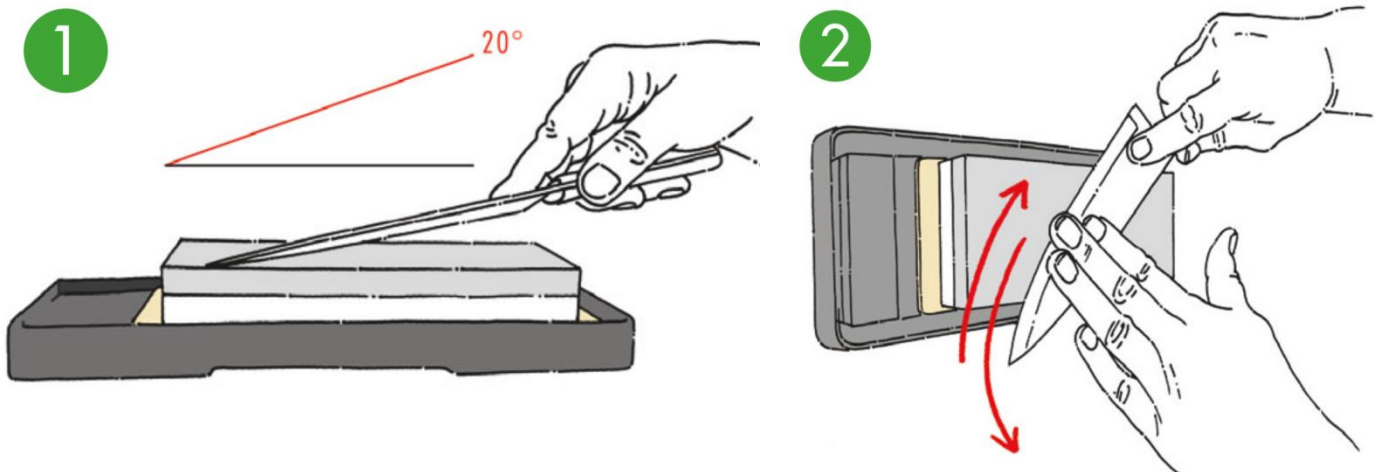


I. Stein Vorbereiten

Tränken Sie den Stein vor dem Schärfvorgang so lange im Wasserbad, bis keine Luftblasen mehr aufsteigen (ca. 8-10 Minuten). Benetzen Sie den Stein auch während des Schärfens immer wieder mit Wasser.

II. Schärfen (Vorschliff)

Beginnen Sie beim Schärfen mit der groben (rot #1500) Seite. Setzen Sie das Messer mit der Klingenspitze an (Bild 1) und führen es in einer seitlichen, sichelförmigen Bewegung über den Stein (Bild 2). Wechseln Sie nach ca. 15 Hieben die Seite und führen Sie das Messer nun mit der linken Hand. Wiederholen Sie den Vorgang so lange, bis Ihr Messer die gewünschte Grundschräge erlangt hat.



III. Schärfen (Feinschliff)

Haben Sie die gewünschte Grundschräge erreicht, drehen Sie den Stein um auf die feinere (blau #3000) Seite und wiederholen den Vorgang, bis Sie die gewünschte Endschräge erlangt haben. Um die Schneide zu finishen, verwenden Sie am besten einen blauen, belgischen Brocken. Im Anschluss sollte der Micrograt an der Schneide mit einem Leder poliert und aufgerichtet werden. Das Ergebnis wird eine Rasiermesserscharfe Klinge sein!

Achten Sie beim Schärfen auf den korrekten Winkel!

IV. Pflegehinweis

Der auf dem Messer entstandene Schleifschlamm wird unter fließendem Wasser mit etwas Spüli abgespült. Anschließend das Messer mit einem weichen Tuch trocknen. Den Stein unter fließendem Wasser reinigen und ca. 24 Stunden an der Luft trocknen lassen.